

Szövés szálváltós asztali szövőkereten I.



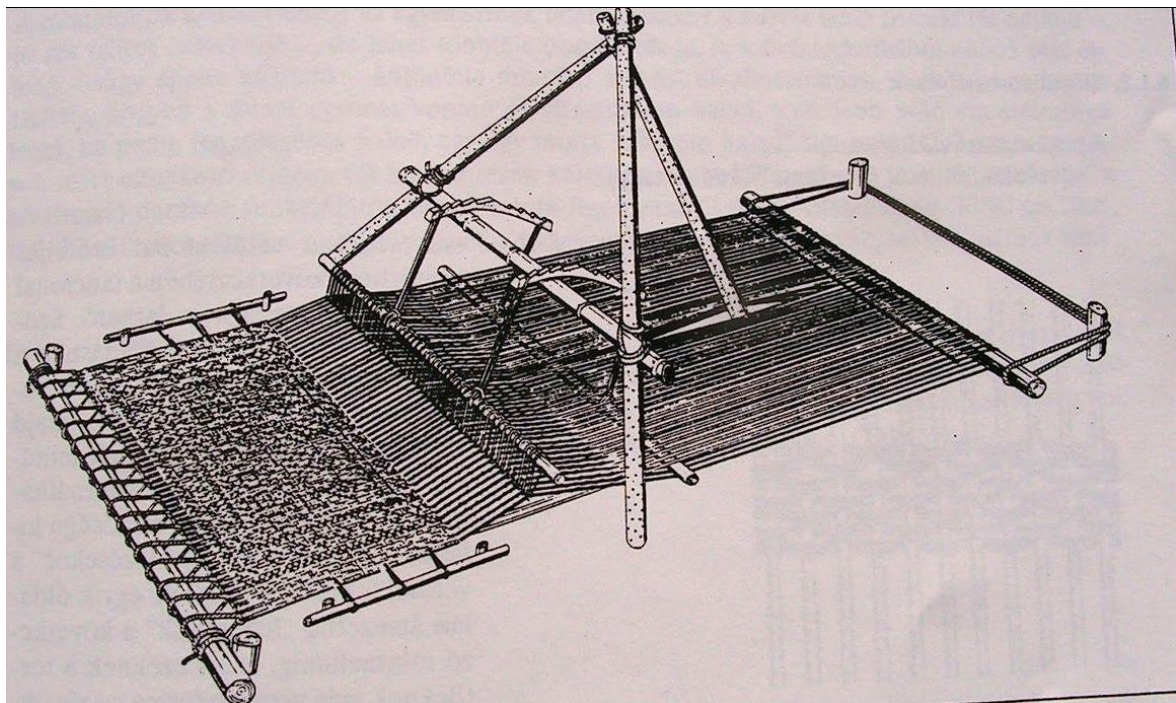
Szövőkeret használata,
felvetés, szövés elkezdése



A világ egyik legősibb szőnyege Pazirikból, a Kr. e. 5. századból.

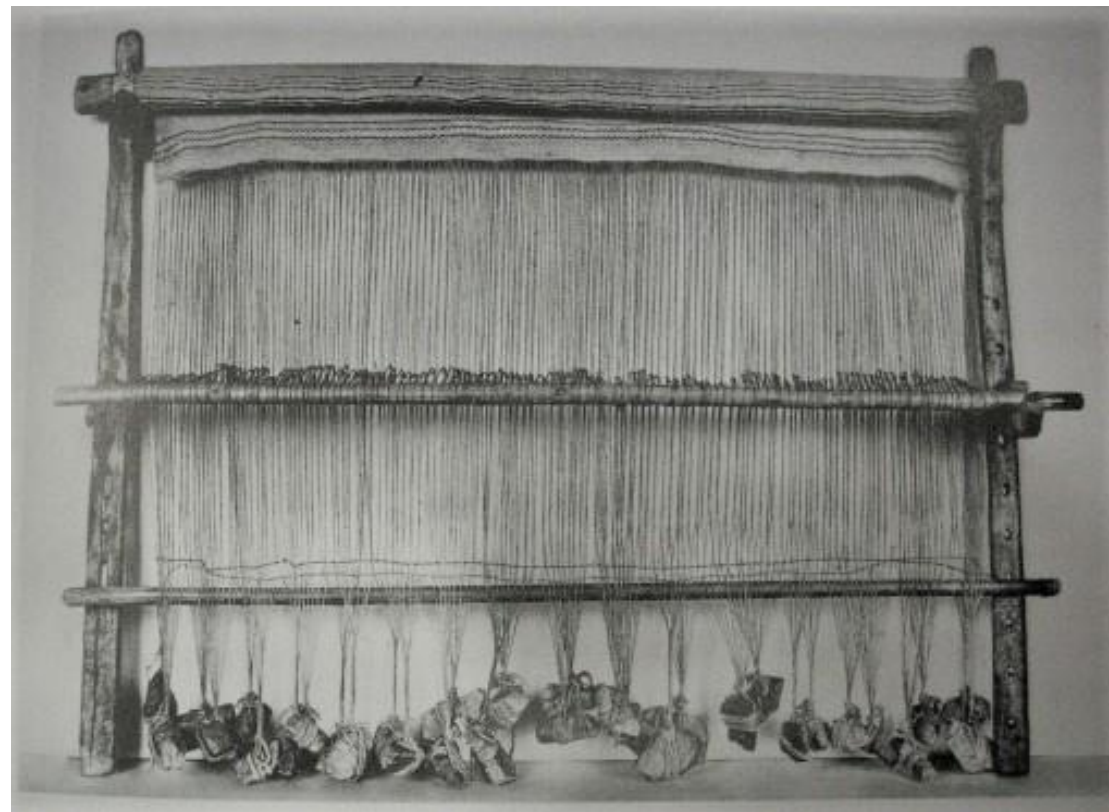
A körbefutó frízen szarvasok sorakoznak.

Az eredeti kép az angol Wikipédiáról



nomád fekvő szövőszék

agyagsúlyos szövés



derékfeszítéses szövőszékek napjainkban

2016, Thaiföld

Chiang Rai piac



Chiang Rai körzetében az
egyik kis hegyi faluban



vászon
szövetszerkezet

szalag-
szövetszerkezet





szőnyeg-szövetszerkezet

A felvetés és szövés eszközei

- szövőkeret
- felvetőpálca
- kartoncsík (5-6 cm széles)
- vetélők
- leverő villa
- olló
- cordonet (láncfonalnak)
- színes gyapjúfonalak

asztali szövőkeret

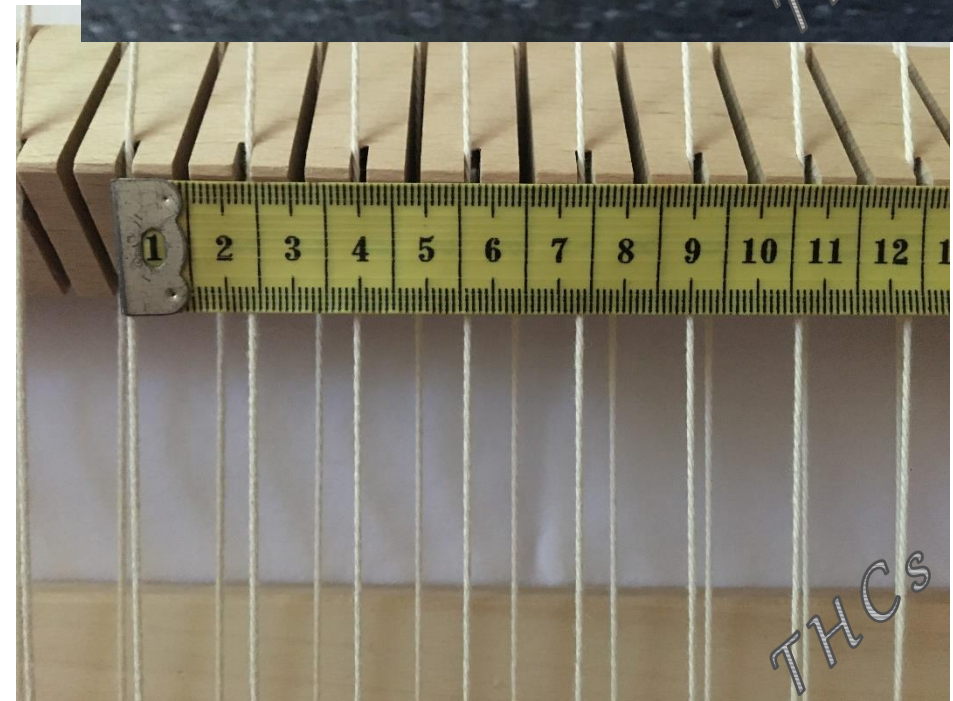
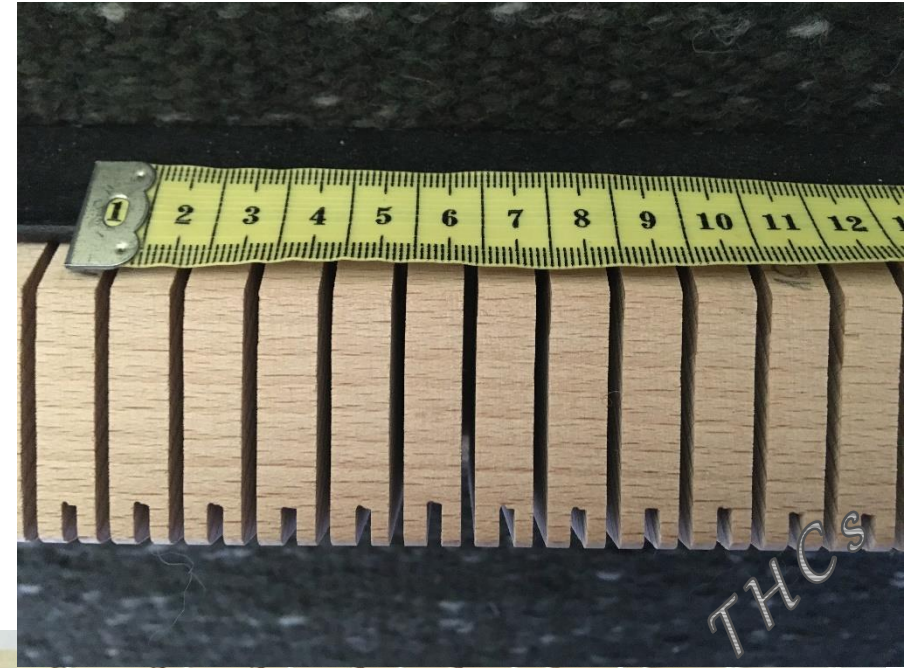
keret mérete: 48x84 cm

maximális leszóható méret:
39x130cm

készülhet rajta: terítő,
kisebb párna, táska, tarisznya,
mobiltok



különböző sűrűségű
fonalváltó hasábok
(nyüstök):
felül 20-as sűrűségű,
alatta 13-as



Irodalom

Ádám Imréné: Szőnyegszövés Kilimek, festékes szőnyegek

Bakai Erzsébet: Festékes szőnyegek műhelytitkai

Landgráf Katalin: Kézi szövés

Landgráf Katalin: Szőnyegszövő szakmai ismeretek

Landgráf Katalin: Szőnyegszövő szakmai rajzok készítése

Landgráf Katalin – Penkala Éva – Szittner Andrea: Nagy szövéskönyv

Petrás Anna: Szövőiskola