

Szundikendő

Ez a kedves, macis szundikendő segít álomba ringatni a kisbabákat.



Anyagok és eszközök

- 85 g Catania Originals pamutfonal (157-es szín **(A)**, 125 m/50 g)
- 5 g Catania Originals pamutfonal (404-es szín **(B)**, 125 m/50 g)
- 1 m Catania Originals pamutfonal (415-es szín **(C)**, 125 m/50 g)
- 3,5 mm-es horgolótű
- 3 mm-es horgolótű
- 5 g tömőanyag
- kisolló
- zsákvarrótű a részek összeállításához, az arc hímzéséhez és a fonalvégek eldolgozásához

Méret

- kb. 30 cm x 30 cm

Nehézségi fok

- haladóknak

Rövidítések

- lsz – láncszem
- sormag – sormagasítás
- erp – egyráhajtásos pálca
- lsz – láncszem
- ksz – kúszószem
- rp – rövidpálca
- ford – fordítsunk
- ism – ismételjük
- köv – következő
- fogy – fogyasztás

Megjegyzések

- a szundikendő alapját (a nagyikockát) körben horgoljuk
- a fejet és a pofit csigavonalban horgoljuk
- a füleket és a masnit oda-vissza horgoljuk
- az arcot zsákvarrótűvel hímezzük a fejre

Leírás

Kendő

Az **A** színnel és 3,5 mm-es horgolótűvel dolgozunk.

Kezdés: 1 lsz (kezdőlsz).

1. kör: 2 lsz (sormag), 2 erp a kezdőlsz-be, 1 lsz, [(3 erp, 1 lsz) a kezdőlsz-be]x3, ksz a sormag tetejébe (zárjuk a kört).

2. kör: 2 lsz (sormag), 2 erp a sormag tővébe, [(3 erp, 1 lsz, 3 erp) a köv lsz-et áthurkolva]x3, 3 erp a köv lsz-et áthurkolva, 1 lsz, ksz a sormag tetejébe.

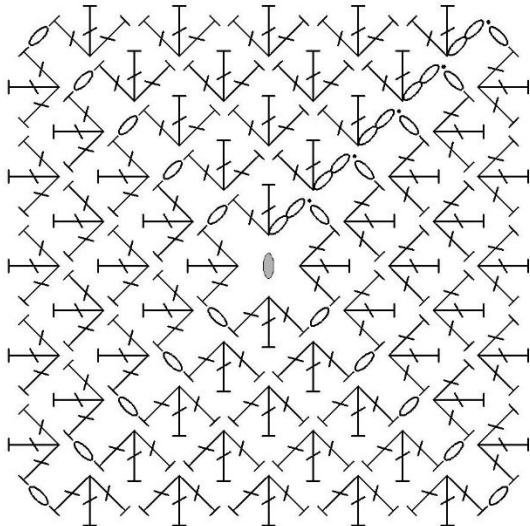
3. kör: 2 lsz (sormag), 2 erp a sormag tővébe, 3 erp a köv két pálcacsoport közé, [(3 erp, 1 lsz, 3 erp) a köv lsz-et áthurkolva, 3 erp a köv két pálcacsoport közé]x3, 3 erp a köv lsz-et áthurkolva, 1 lsz, ksz a sormag tetejébe.

4. kör: 2 lsz (sormag), 2 erp a sormag tővébe, 3-3 erp a köv pálcacsoportok közé, [(3 erp, 1 lsz, 3 erp) a köv lsz-et áthurkolva, 3-3 erp a köv pálcacsoportok közé]x3, 3 erp a köv lsz-et áthurkolva, 1 lsz, ksz a sormag tetejébe.

5-16. kör: mint 4. kör.

A 16. kör végén készítsünk 2 lsz-et, vágjuk el a fonalat, majd húzzuk át a fonalvéget a tűn lévő hurkon, végül húzzuk szorosra az így keletkezett csomót. Dolgozzuk el a fonalvégeket.

Kendő mintarajz



Jelmagyarázat

- kezdőláncszem
- láncszem
- ┆ egyráhajtásos pálca
- kúszószem

Fej

Az **A** színnel és 3 mm-es horgolótűvel dolgozunk.

Kezdés: 1 lsz (kezdőlsz).

1. kör: 1 lsz (sormag), 6 rp a kezdőlsz-be. (6 pálca)

2. kör: [2 rp a köv rp tetejébe]x6. (12 pálca)

3. kör: tegyük szemjelölőt a kör elejére, [1 rp a köv rp tetejébe, 2 rp a köv rp tetejébe]x6. (18 pálca)

4. kör: a szemjelölőt minden körben helyezzük át a kör elejére, [1-1 rp a köv 2 rp tetejébe, 2 rp a köv rp tetejébe]x6. (24 pálca)

5. kör: [1-1 rp a köv 3 rp tetejébe, 2 rp a köv rp tetejébe]x6. (30 pálca)

6-8. kör: az eddigiek alapján minden körben 6 palcát szaporítunk, a 8. körben 48 pálca van.

9-12. kör: 1-1 rp minden rp tetejébe. (48 pálca)

13. kör: [1-1 rp a köv 6 rp tetejébe, fogy a köv 2 rp-t összekötve]x6. (42 pálca)

14. kör: [1-1 rp a köv 5 rp tetejébe, fogy a köv 2 rp-t összekötve]x6. (36 pálca)

15-18. kör: az eddigiek alapján minden körben 6 palcát fogyasztunk, a 18. körben 12 pálca van. A 16. kör után feszesre tömjük ki a labdát a tömőanyaggal, igyekezzünk egyenletesen elosztatni a tömőanyagot.

Kb. 30 cm fonalvéget hagyva vágjuk el a fonalat, vegyük ki a horgolótűt a hurokból. Fűzzük merkelőtűbe a fonalvéget, ezután először a hurkon, majd a rövidpálcák tetejébe (csak az első szálakba) öltögetve húzzuk szorosan össze a pálcákat, hogy labda tetején lévő lyuk eltűnjön. Még egyszer öltünk át minden pálcán, majd kössünk csomót a fonalra. A fonalvéggel fogjuk a fejet a kendő közepére varni.

Fül

Az **A** színnel és 3 mm-es horgolótűvel dolgozunk.

Kezdés: 1 lsz (kezdőlsz).

1. kör: 1 lsz (sormag), 6 rp a kezdőlsz-be. (6 pálcá)

Készítsünk 2 lsz-et, vágjuk el a fonalat, majd húzzuk át a fonalvéget a tűn lévő hurkon, végül húzzuk szorosra az így keletkezett csomót. A fonalvéggel fogjuk a fület a feje rögzíteni.

Ugyanígy horgoljunk még egy fület.

Pofi

A **B** színnel és 3 mm-es horgolótűvel dolgozunk.

Kezdés: 1 lsz (kezdőlsz).

1. kör: 1 lsz (sormag), 6 rp a kezdőlsz-be. (6 pálcá)

2. kör: [2 rp a köv rp tetejébe]x6. (12 pálcá)

3. kör: tegyünk szemjelölőt a kör elejére, [1 rp a köv rp tetejébe, 2 rp a köv rp tetejébe]x6. (18 pálcá)

4. kör: (1-1 rp a köv 2 pálcá tetejébe, 1-1 ksz a köv 4 pálcá tetejébe, 1-1 rp a köv 2 pálcá tetejébe, 2 rp a köv pálcá tetejébe)x2.

Horgoljunk 2 ksz-et a köv két pálcá tetejébe, hagyjunk hosszabb, kb 30 cm-es fonalvéget (ezzel varrjuk a pofit a feje), készítsünk 2 lsz-et, vágjuk el a fonalat, majd húzzuk át a fonalvéget a tűn lévő hurkon, végül húzzuk szorosra az így keletkezett csomót.

Masni

A **B** színnel és 3 mm-es horgolótűvel dolgozunk.

Kezdés: 90 lsz.

1. sor: 1 lsz (sormag), 1-1 rp minden lsz-be.

Készítsünk 2 lsz-et, vágjuk el a fonalat, majd húzzuk át a fonalvéget a tűn lévő hurkon, végül húzzuk szorosra az így keletkezett csomót. Dolgozzuk el a fonalvégeket.

Összeállítás

Először a pofit varrjuk a feje a pofi széléből kilógó fonalvéggel. A fej alja legyen az a rész, ahol befejeztük a horgolást, ahonnan kilóg a fonalvég. A pofit ne pont közepre varrjuk, annál kb. 1 sornyival lejjebb, vízszintes irányban a fejtető szaporításai közé nagyjából középre. Minden pálcá tetejébe, 2 szál alá öltünk a tűvel. A másik fonalvéget gyűrjük a pofi alá, nem kell eldolgozni. Ha körbeértünk, csomózzuk meg a fonalat, majd öltünk át a fejet, hátul húzzuk ki a tűt. Óvatosan vágjuk el a fonalat a horgolás felszínén.

A fülek rögzítéséhez elég horgolótűt használni. A képet alapul véve egy pálcá mögött húzzuk át a fül fonalvégeit, egyiket jobbról balra, a másikat balról jobbra. Kössük erősen össze a két fonalvéget a fül mögött, majd horgolótűvel húzzuk be őket a fejbe. A fülek elhelyezésénél ügyeljünk arra, hogy nagyjából szimmetrikus legyen a két fül a pofihoz képest, a fejtetőtől számított 6. és 7. kört öltünk át.



A **C** fonallal hímezzük az arcot a fejre. Egyszerre készítjük a szemeket és az orrot, nem vágjuk el a fonalat, hanem a horgolás mögött vezetjük. Fűzzük merkelőtűbe egy kb. 1 m-es fonaldarabot, majd a pofi mellé, a pofi vonalában hímezzünk egy szemet a jobb oldalon 4 öltéssel (hagyjunk kicsit hosszabb fonalvéget), a tűt vezessük át a bal oldalra szimmetrikusan és ott készítsünk 5 öltést. A szemek öltései függőlegesek, 8 rövidpálcát van közöttük. Mindegyik szemnél ugyanoda öltöttünk. Most vezessük a pofi alá a tűt a horgolás mögött. Húzzuk ki nagyjából középen, a pofi első köre felett. Most vízszintesen készítsünk 5 öltést, ezekkel fogjunk át 3 rövidpálcát. A fonalat nem szükséges megcsomózni, csak húzzuk ki a tűt a fej hátulján, az ellentétes oldalon és a horgolás síkja felett óvatosan vágjuk el a fonalat. Az előző, jobb oldali szem alatt még lifeg egy fonalvég, ezt fűzzük tűbe, majd a szem tetején besúrva a tűt, húzzuk be a fonalvéget a fejbe. Ezért hímeztünk itt csak 4 öltést, hogy a fonalvég pótolja majd ki a hiányzó, ötödik öltést, így lesz szimmetrikus a két szem. Gyúrogassuk meg egy picit a fejet, ha varrás közben eldeformálódott volna. A fejet az alul kilógó fonalvéggel, több öltéssel erősen varrjuk a kendő közepére. A horgolás színe legyen felül. Csomózzuk meg a fonalat és húzzuk be a fonalvéget a fejbe. Kössük a maci nyakába a masnit.